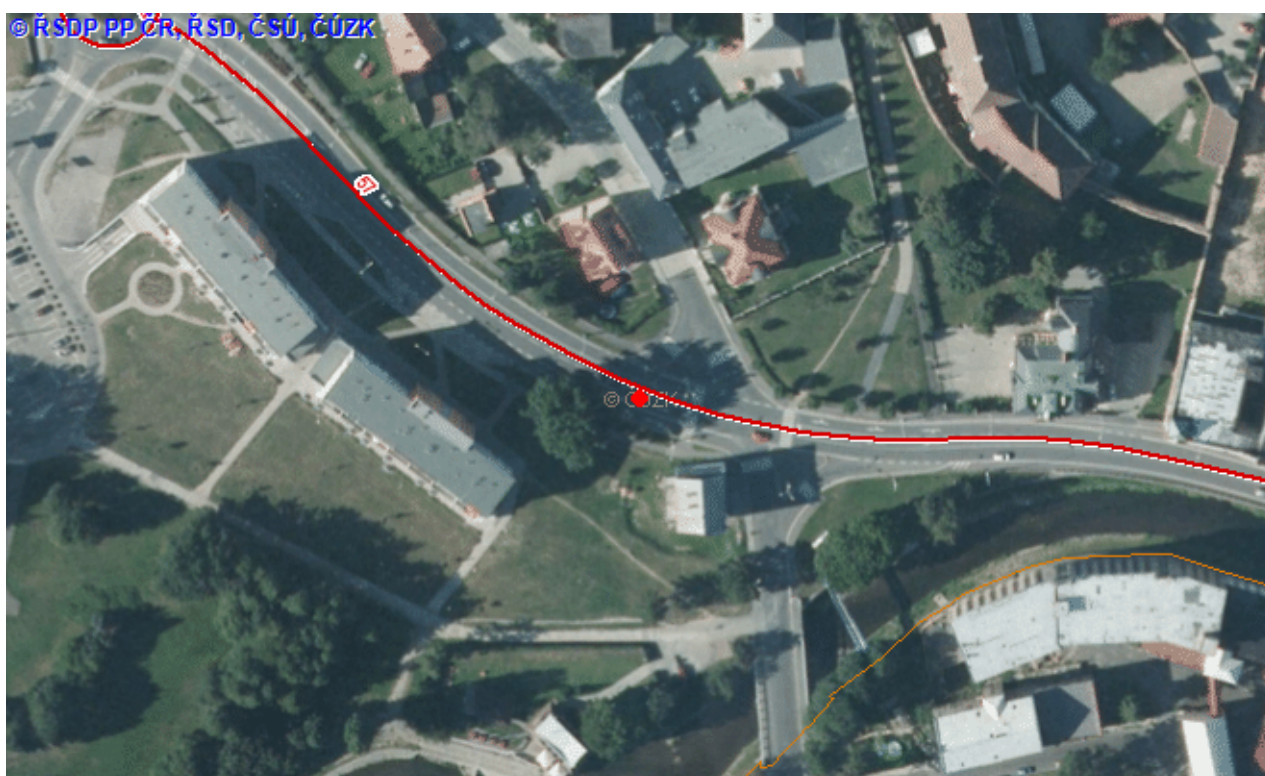


Základní informativní výpis o nehodě číslo:

070106090438

Základní vlastnosti

Obec	Krnov (Moravskoslezský kraj)
Datum nehody	01.09.2009 15:50 úterý
Druh pozemní komunikace	silnice 1.třídy
Číslo pozemní komunikace	57



Charakteristiky účastníků vozidla a příčiny nehody

Zavinění nehody	účastníkem motorového vozidla
Alkohol u viníka nehody	ne
Kategorie účastníka	s účastníky oprávněnou skupiny b
Stav účastníka	pod vlivem léků, narkotik
Vnější ovlivnění účastníka	účastník nebyl ovlivněn

Charakteristiky následků osob - stav do 24 hod

Usmrceno osob (počet)	0
Těžce zraněno osob (počet)	0
Lehce zraněno osob (počet)	0

Geografický informační systém MD Jednotná dopravní vektorová mapa ®
Úloha: Dopravní nehody, grafické a statistické zobrazení dat dle územního výběru
Informační tiskový výstup z GIS JDVM

Charakteristiky vozidla, viníka nehody a následk nehody na vozidle	
Počet zúčastněných vozidel	2
Druh vozidla	osobní automobil bez přípoju
Výrobní značka motorového vozidla	SEAT
Rok výroby vozidla	97
Vozidlo po nehodě	nedošlo k požáru
Vlastník vozidla	soukromé, nevyužívané k výdělečné činnosti
Celková hmotná škoda (100 Kč)	200
Škoda na vozidle (100 Kč)	100
Únik provozních, přepravovaných hmot	žádné z uvedených
Způsob vyproštění osob z vozidla	nebylo třeba užít násilí

Charakteristiky druhu nehody a podmínek nehody	
Charakter nehody	nehoda pouze s hmotnou škodou
Druh nehody	srážka s jedoucím nekolejovým vozidlem
Druh srážky jedoucích vozidel	zezadu
Druh pevné překážky	nepřechází v úvahu, nejde o srážku s pevnou překážkou
Hlavní příčiny nehody	idí se plně neovládání vozidla
Druh povrchu vozovky	živice
Stav povrchu vozovky v době nehody	povrch suchý, neznečištěný
Stav komunikace	dobrý, bez závad
Povrchní podmínky v době nehody	neztížené
Viditelnost	ve dne, viditelnost nezhoršená vlivem povrchních podmínek
Rozhledové poměry	dobré
Délka komunikace	dvoupruhová
Situování nehody na komunikaci	na jízdním pruhu
Řízení provozu v době nehody	žádný způsob řízení provozu
Místní úprava podmíností v jízdně	žádná místní úprava
Specifické objekty v místě nehody	v blízkosti přechodu pro chodce (do 20 m)
Smrsové poměry	příčný úsek
Místo dopravní nehody	mimo křižovatku
Druh křižující komunikace	neurčená
Smyk	ne
Směr jízdy nebo postavení vozidla	jedoucí - ve směru staničení na komunikaci